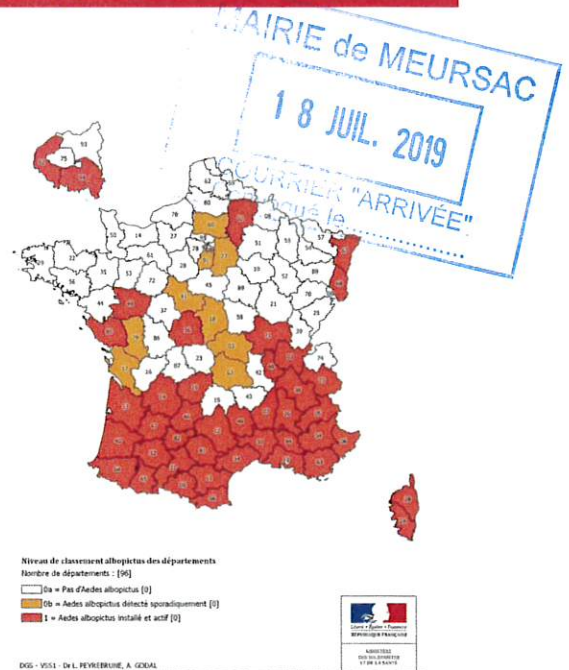


Les ARS – Agences Régionales de Santé - sonnent l'alerte : la présence du moustique tigre est désormais **avérée dans plus de 42 départements français** – soit une hausse de 30% par rapport à 2017.

Ce moustique, également appelé *Aedes Albopictus*, peut être porteur de maladies virales graves, telles que **le chikungunya, le virus Zika et la dengue**. Or, des cas autochtones de ces pathologies ont été détectés depuis 2014 en Métropole.

Si on ne peut pas encore parler d'épidémie, les autorités de santé se montrent inquiètes quant au **rapide développement du moustique tigre** en Métropole.

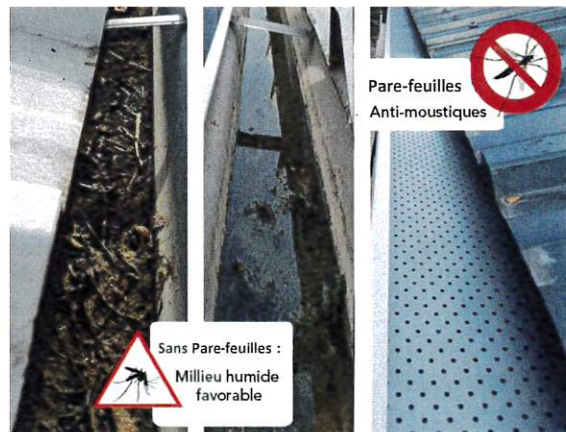


Pour se prémunir des dangers liés au moustique tigre, une seule solution : éliminer autant que possible les **sources potentielles d'eau stagnante et donc les gîtes larvaires** à l'intérieur et à l'extérieur de la maison. Pour cela, misez sur le **PARE-FEUILLES**.

Il existe une solution simple et efficace pour **limiter considérablement la présence du moustique tigre** à proximité des logements, et donc les risques de contamination : **le pare-feuilles**.

Cette grille de protection se pose sur la gouttière, **principal vecteur de développement du moustique tigre**, et empêche les débris de s'accumuler tout en facilitant l'évacuation des eaux pluviales.

La **formation d'eau stagnante est ainsi limitée** et les moustiques ne peuvent pas passer à travers les perforations de cet accessoire - ils n'ont donc pas la possibilité **d'aller y pondre**. Les gouttières ne sont dès lors plus des nids à moustique !



Les gouttières – principal vecteur de développement du moustique tigre !

- 80%**

Des gîtes larvaires sont créés par l'homme autour de son logement
- 300**

Nombre d'œufs pondus par 1 moustique en 1 mois
- 100m**

Rayon de déplacement d'un moustique tigre – il naît et vit près de chez vous !



Hagop Telfizian - *Président de la société Araltec*

Spécialiste des gouttières et accessoires de gouttière et de leur impact sur la prolifération du moustique tigre - L'équipe Araltec se tient à votre disposition pour toute question sur le pare-feuilles !





COMMENT LUTTER CONTRE
LA PROLIFÉRATION DU MOUSTIQUE TIGRE ?

Découvrez une solution simple et efficace :
le pare-feuilles !

Contact Presse : Lucie Laval

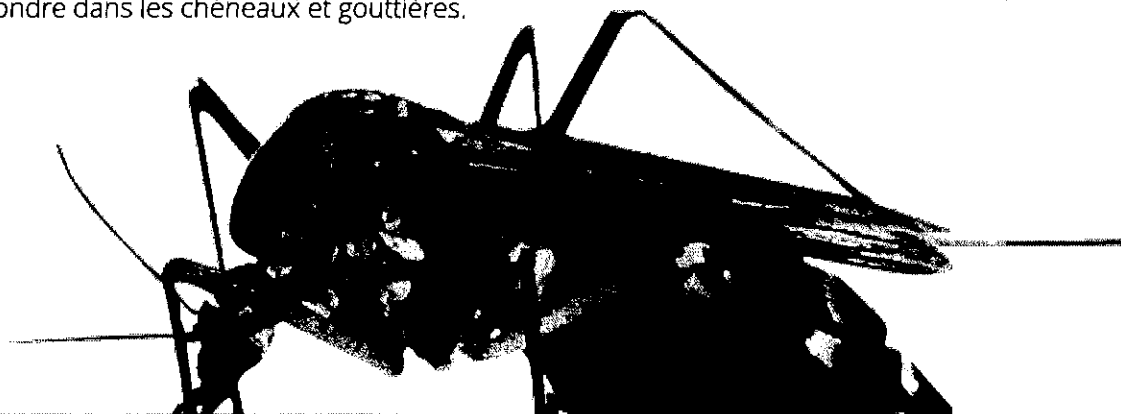
l.laval@araltec.fr | 06 78 53 75 30 | 05 40 08 16 48

RÉSUMÉ

Le moustique tigre, **particulièrement actif entre mai et novembre**, représente aujourd'hui une réelle menace pour la population française. De plus en plus répandu en Métropole et bien installé dans les DOM-TOM, il véhicule des maladies épidémiques graves telles que le **chikungunya, le virus Zika et la dengue**.

C'est pourquoi un **plan d'actions** a été initié par les Agences Régionales de Santé (ARS) afin de sensibiliser le public et de communiquer sur les réflexes qui permettent de freiner la prolifération du moustique tigre.

Il n'est désormais plus suffisant de se protéger de ce nuisible à l'aide de répulsifs divers : l'objectif est d'éliminer les gîtes larvaires. Or, **les gouttières sont un des principaux vecteurs de développement du moustique tigre**. C'est pourquoi il est recommandé de les équiper de pare-feuilles, un accessoire révolutionnaire qui empêche les moustiques de pondre dans les chéneaux et gouttières.



SOMMAIRE

Le Moustique Tigre – Un Fléau	p. 3
Le Moustique Tigre envahit la Métropole !	p. 4
Le Moustique Tigre pond et vit près de chez nous	p. 5
Solution n°1 : Éliminez les eaux stagnantes	p. 6
Solution n°2 : Le Pare-feuilles anti-moustique Tigre !	p. 7
Découvrez un accessoire révolutionnaire	p. 8
Protégeons nos proches !	p. 9
Liens Utiles	p. 10
Contact	p. 11

LE MOUSTIQUE TIGRE

UN FLÉAU

LES AGENCES RÉGIONALES DE SANTÉ SONNENT L'ALERTE !

Les ARS (Agences Régionales de Santé), Santé Publique France, la Préfecture et le Département du Lot-et-Garonne sont unanimes : le moustique tigre (*Aedes albopictus*) constitue aujourd'hui un **enjeu de santé publique**.

Ce nuisible est vecteur de maladies virales qui ont fait couler beaucoup d'encre ces dernières années en raison de leur symptômes parfois violents. Il s'agit **du chikungunya, de la dengue et du virus Zika**.

En France, plus de 40 départements sont aujourd'hui concernés par le développement du moustique tigre – on constate une **hausse de 30% par rapport à 2017**. Cette prolifération inquiète de plus en plus les autorités et les professionnels de santé.

CHIKUNGUNYA

- Fortes fièvres
- Maux de tête
- Douleurs articulaires
- Arthralgies
- Fatigue

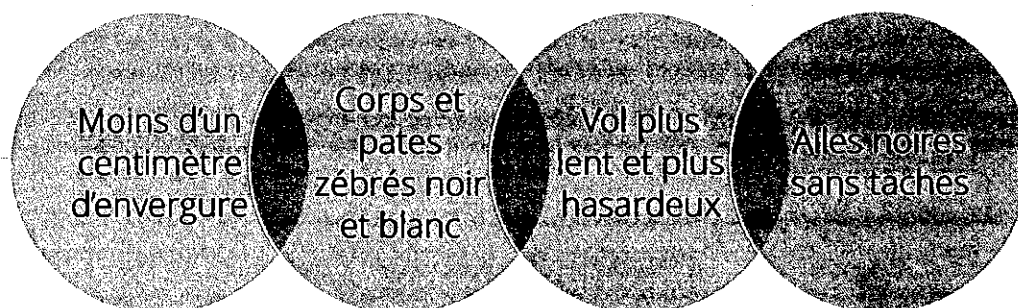
DENGUE

- Fortes fièvres
- Maux de tête
- Courbatures
- Fatigue
- Hémorragies

ZIKA

- Fièvre et courbatures
- Maux de tête
- Eruptions cutanées
- Douleurs articulaires
- Douleurs musculaires

COMMENT RECONNAITRE LE MOUSTIQUE TIGRE ?



COMMENT SAVOIR SI L'ON A ÉTÉ PIQUÉ(E) ?

Le moustique tigre est une espèce diurne particulièrement agressive envers l'Homme, très active **entre le 1^{er} mai et le 30 novembre**. Son activité se concentre particulièrement en début et en fin de journée, à l'aube et au crépuscule. À noter que seules les femelles piquent.

La piqûre du moustique tigre est **douloureuse** et peut rester irritée plusieurs jours d'affilée.

MOUSTIQUE TIGRE

PROTÉGEZ VOS CONCITOYENS !

UNE PROTECTION EFFICACE ET LONGUE DURÉE

Le moustique tigre – et donc le chikungunya, la dengue et le virus Zika – **guette chacun d'entre nous**, tant dans la sphère privée que professionnelle.

Le pare-feuille est un accessoire qui permet de protéger efficacement ses proches, ses employés, ses concitoyens et ses enfants de ce nuisible et des **maladies virales** qu'il véhicule.

Solution **bon marché et facile à mettre en place**, le pare-feuille apporte une réponse simple et efficace au problème du moustique tigre. Combiné à des gestes simples de prévention comme le renouvellement de l'eau des plantes ou l'anti-moustique, il permet véritablement de réduire les risques de contamination.



Protéger ses proches en équipant les gouttières de son domicile de pare-feuilles en aluminium performants



Préserver la santé de ses employés en installant des protèges-gouttières économiques, efficaces et sans entretien

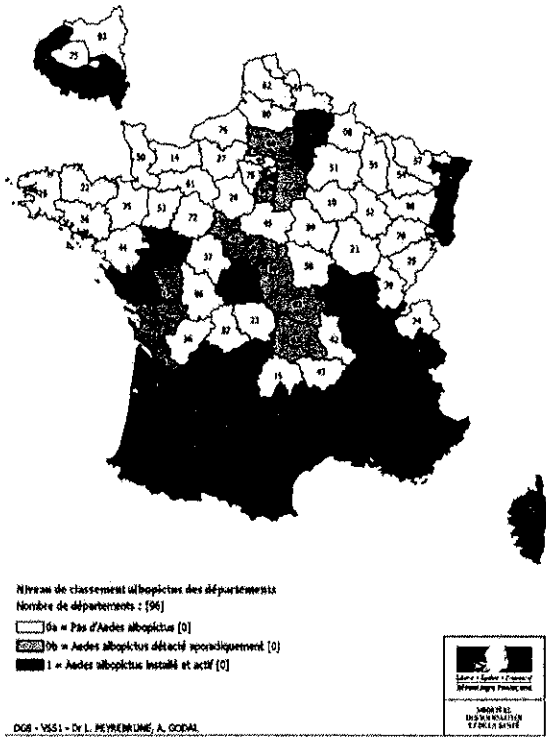


Protéger ses concitoyens en équipant les mairies et autres lieux publics de pare-feuilles, qui dispensent de l'entretien des chéneaux



Protéger les enfants en installant des pare-feuilles sur les gouttières dans les écoles, les crèches, les bibliothèques etc.





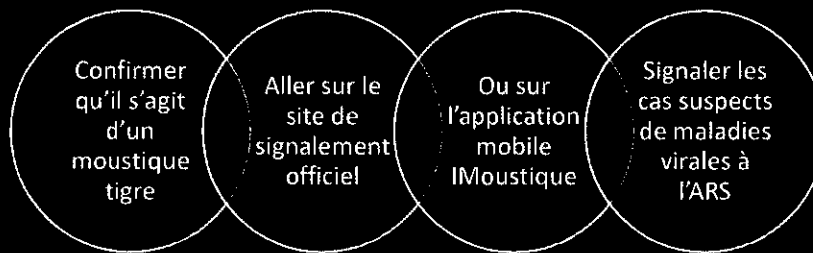
Le site du Ministère des Solidarités et de la Santé indique que *Aedes albopictus* serait aujourd'hui **présent et actif dans 42 départements** français.

Depuis 2010, plusieurs **cas autochtones** (non contractés en dehors du territoire) de dengue, de virus Zika et de chikungunya ont été détectés dans l'Hexagone.

Si l'on ne peut pas encore parler d'épidémie, les autorités de santé se montrent inquiètes quant au **rapide développement** du moustique tigre en Métropole.

Particulièrement résistant, *Aedes albopictus* s'adapte à tous les types d'environnement, y compris les zones tempérées. Ses œufs résistent à la dessiccation et peuvent se mettre en hibernation en attendant le retour des beaux jours. Enfin, il s'avère **particulièrement résistant aux pesticides**.

SIGNALER LA PRÉSENCE DU MOUSTIQUE TIGRE, UNE ACTION CITOYENNE



Portail officiel : www.signalement-moustique.fr

LE MOUSTIQUE TIGRE, UN RISQUE RÉEL

Cas de **dengue** détectés en France en 2018

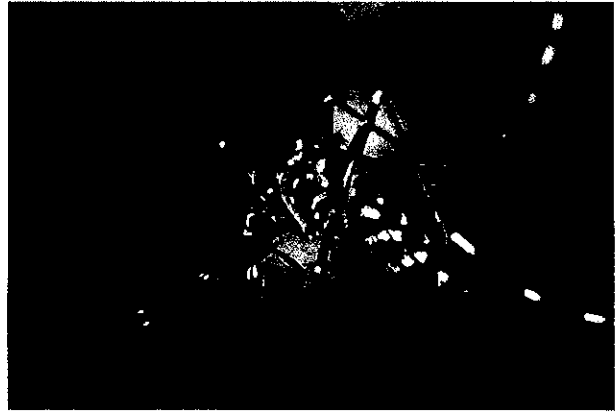
Cas avérés de **dengue et chikungunya** en France Métropolitaine en 2014

Cas de **Zika** en France entre 2015 et 2017

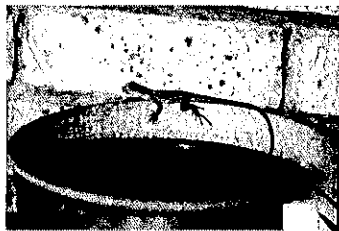
LE MOUSTIQUE TIGRE

POND ET VIT CHEZ NOUS !

Le moustique tigre se développe **en milieu aquatique** : lorsque la femelle s'est accouplée, elle pond ses œufs dans l'eau afin que des larves puissent éclore et se changer en nymphe. Un moustique adulte émerge ensuite de l'enveloppe de la nymphe. En fonction de la température ambiante, les œufs peuvent mettre **entre 7 et 20 jours** à se développer. Les larves vivent environ deux semaines et le moustique adulte entre **deux et quatre semaines**.



LES SOURCES D'EAU STAGNANTE : DE VRAIS NIDS À MOUSTIQUES !



VASES, POTS

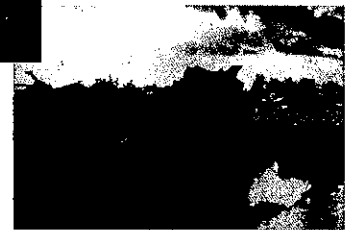


FLAQUES, SOURCES

SEAUX, BIDONS



RÉSERVES,
FONTAINES



80%

Des gîtes larvaires
sont créés par
l'homme autour
de son logement

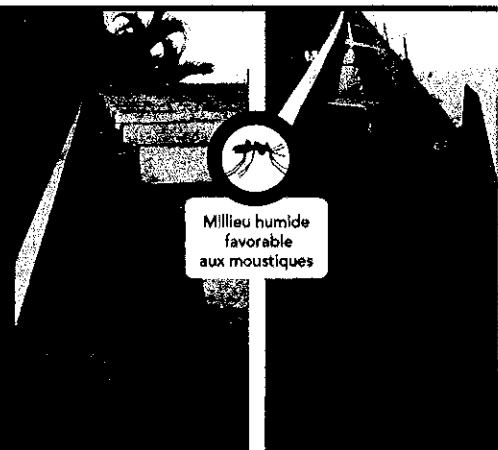
300

Nombre d'œufs
pondus par 1
moustique en 1
mois

100m

Rayon de déplacement
d'un moustique tigre -
il naît et vit à proximité
de l'habitat !

Trop souvent négligées, les **gouttières**, qu'elles soient bouchées ou non, **constituent le principal vecteur de développement** du moustique tigre ! L'eau qui y stagne est particulièrement propice à l'apparition de gîtes larvaires.



Millieu humide
favorable
aux moustiques

Le moustique tigre s'est particulièrement **bien adapté au milieu urbain**, à la fois propice à la formation d'eau stagnante et disposant de nombreux endroits ombragés (lieux de ponte et de repos privilégiés par le moustique tigre). Par ailleurs, ce nuisible vit sur un **territoire qui dépasse rarement 150 m²**. Donc le moustique tigre qui nous pique est né chez nous ! C'est pourquoi il est essentiel de **limiter les lieux propices à son développement, et les gouttières en particulier**.

ÉLIMINER LES EAUX STAGNANTES

- 1 Éliminer les **potentielles sources d'eau stagnante** (encombrants, pneus usagés, déchets verts etc.)
- 2 **Couvrir la piscine** dès que possible et évacuer ou traiter l'eau qui stagne sur la bâche
- 3 **Recouvrir les réservoirs d'eau** (récupérateurs, boîtes à eau etc.) à proximité des logements et bâtiments publics
- 4 **Changer l'eau des plantes** environ une fois par semaine ou enlever les soucoupes sous les pots de fleurs
- 5 Vérifier que les **gouttières et descentes ne sont pas obstruées** par des débris et que l'eau pluviale s'écoule facilement

NETTOYER SES GOUTTIÈRES, REGARDS, CANIVEAUX ET DRAINAGES CHAQUE ANNÉE !

- 1 S'équiper de gants étanche, d'un seau, d'une petite pelle et de brosses / jet d'eau
- 2 Ouvrir les regards d'évacuation de la gouttière
- 3 Évacuer les déchets et débris accumulés dans le profilé
- 4 Nettoyer la gouttière au jet d'eau ou à la brosse pour éliminer les derniers débris

Découvrez 10 conseils d'entretien de vos gouttières [ici](#) !

Pour **se protéger efficacement des piqûres** de moustique et réduire les risques de contracter la dengue, le virus Zika ou le chikungunya, il est recommandé de :

- Installer des **moustiquaires** aux portes et fenêtres
- Utiliser des **répulsifs domestiques** dans la maison (diffuseurs etc.)
- Porter des **vêtements longs** et couvrants
- Utiliser des **répulsifs cutanés** (anti-moustique)

LE PARE-FEUILLES ANTI MOUSTIQUE TIGRE

TRAITEZ LE PROBLÈME À LA SOURCE !

Il est bien entendu **essentiel de protéger ses concitoyens** du moustique tigre à l'aide de moustiquaires ou de répulsifs.

Mais il est plus efficace de traiter directement le problème à la source en **éliminant les foyers d'eau stagnante**. Il faut veiller à renouveler régulièrement l'eau de ses plantes ou à la remplacer par du sable humide et à éliminer toutes les possibilités d'eau stagnante à l'intérieur comme à l'extérieur de la maison.

Et pour les gouttières ?

Et bien, ce n'est pas si facile que ça. Elles sont souvent **difficiles d'accès**, augmentent les risques de chute, s'encrassent toute l'année et sont de **véritables nids à moustiques**. Que faire ?

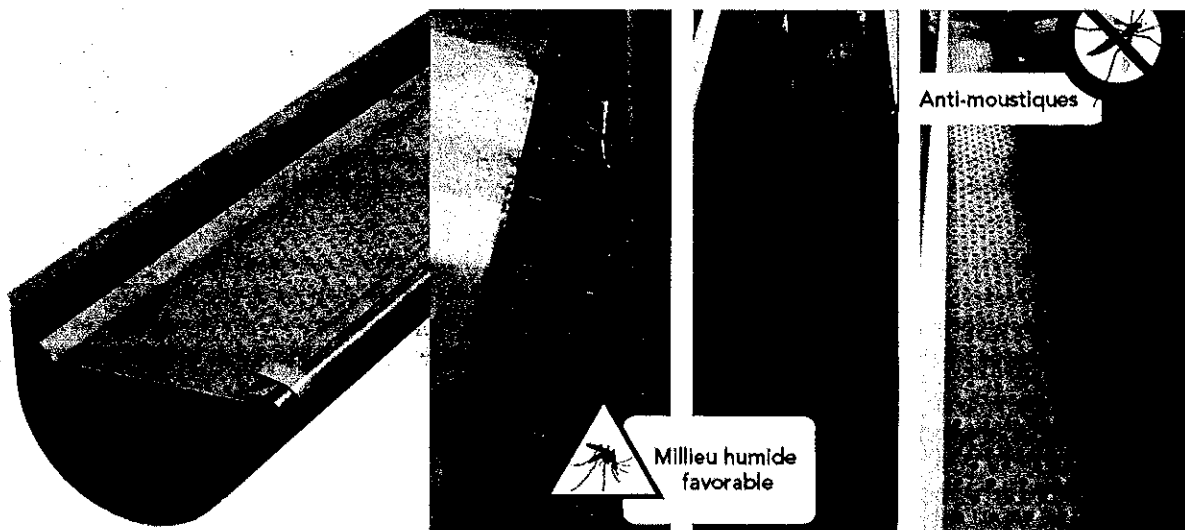


DÉCOUVREZ LE PARE-FEUILLES, ACCESSOIRE ANTI-MOUSTIQUE INNOVANT !

Le pare-feuille est une **grille de protection en aluminium** dotée de perforations brevetées que l'on peut poser sur ses gouttières afin **d'empêcher l'accumulation de feuilles, débris, nids d'oiseaux, aiguilles de pin etc.** dans le profilé. Les éléments déposés sur la grille sont balayés par des vents de 15 km/h.

Avec cet accessoire, **finis les problèmes de gouttière** ! Les chéneaux ne se bouchent plus et les eaux pluviales peuvent s'évacuer facilement, ne laissant que de très faibles quantités d'eau stagnante dans la gouttière.

Sans compter que **le pare-feuille protège du moustique tigre** ! Ses perforations sont assez grandes pour laisser passer l'eau de pluie et suffisamment petites pour **empêcher les moustiques d'accéder à l'eau stagnante** toujours présente dans la gouttière (en raison d'une contrepenne par exemple). Les femelles ne peuvent plus y pondre et toute la famille est ainsi mieux protégée des attaques du moustique tigre.



DÉCOUVREZ UN ACCESSOIRE RÉVOLUTIONNAIRE

Le pare-feuilles est un accessoire qui permet de **réduire considérablement les foyers de développement du moustique tigre** à proximité de la maison, de l'école ou de tout autre bâtiment public ou privé. Outre son effet anti-moustique, cette grille de protection présente de **nombreux autres avantages**.

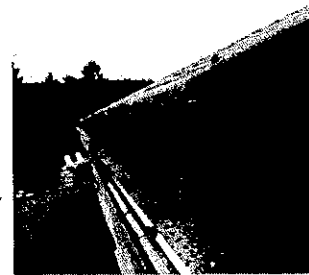


Efficace

Le pare-feuilles protège toute la longueur du profilé, renforce la gouttière et optimise l'évacuation des eaux pluviales, de la neige et des débris.

Économique

Garanti 25 ans, cet accessoire fait économiser sur les frais d'entretien et de réparation des gouttières.



Résistant

Conçu en aluminium anodisé, le pare-feuilles résiste aux UV, à la corrosion et aux agressions extérieures (cyclones, grêle etc.).

Écologique

Réalisé en aluminium 100% recyclable, cet accessoire est extrêmement durable et préfiltre l'eau de pluie.



Anti-feuilles



Anti-moustiques



Sans entretien



Préfiltre l'eau



Anti-nid d'oiseau



Protège de la grêle/neige

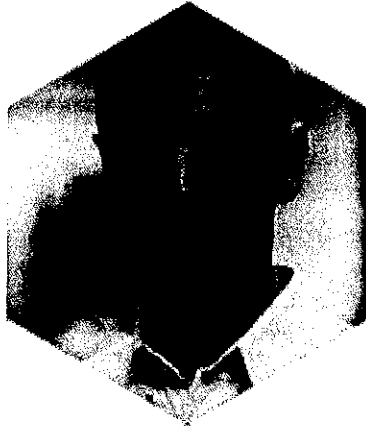


Balayé par le vent



Garantie 25 ans

Pare-feuilles : un accessoire facile à poser qui dispense de l'entretien des gouttières et freine la prolifération des moustiques.



Hagop Telfizian

Président de la société Araltec

Spécialiste des gouttières et accessoires de gouttière et de leur impact sur la prolifération du moustique tigre

CONTACT PRESSE

Pour toute demande d'informations, contacter :

Lucie Laval
Attachée de presse
l.laval@araltec.fr – 06 78 53 75 30

M. Telfizian, Président de la société Araltec - spécialiste de la confection et de l'équipement des gouttières ainsi que du pare-feuilles - ainsi que toute l'équipe Araltec se met à votre disposition pour répondre aux éventuelles questions que vous pourriez avoir au sujet du pare-feuilles.

SOURCES & LIENS UTILES

- Site de IARS Nouvelle-Aquitaine : <https://bit.ly/24MY2c>
- Site du Département du Rhône : <https://bit.ly/2Q5m37R>
- Portail officiel de signalement du moustique tigre : <https://bit.ly/1rX4rbr>
- Le moustique tigre, une progression spectaculaire en France, Le Monde.fr : <https://bit.ly/2LYDXFO>
- Site de référence du Pare-feuille en France (pour les particuliers) : <https://www.pare-feuilles.fr/>
- Site de la société Araltec (pour les professionnels) : <https://www.araltec.fr/>
- Vigilance-moustique.com : <https://bit.ly/2X1xkkt>
- Science et Avenir : <https://bit.ly/2O85t5Q>