



Votre

COLLECTE

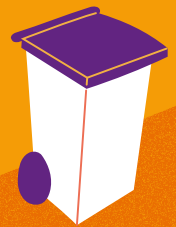
et vos

DÉCHETTERIES

en

2023

CDC Gémozac



MODE D'EMPLOI **POUR LES PARTICULIERS**

1. Avant de partir à la déchetterie **je sépare les déchets par matière** pour faciliter le tri.



2. **Je vérifie les horaires d'ouverture** et sécurise mon chargement pour éviter les envols sur la route.



3. En arrivant, **je suis les consignes de l'agent valoriste** qui est là pour faire respecter le tri, les règles de sécurité et le règlement intérieur.



4. **Je trie mes déchets** en respectant les indications. Il est interdit de monter sur le rebord du quai, se pencher au-delà du garde-corps, ou pour le vidage des remorques de prendre appui sur le garde-corps.



5. **Je laisse le site propre.**



Merci de vous présenter au moins dix minutes avant l'heure de fermeture.

CONDITIONS D'ACCÈS

Pour les particuliers

Lors du premier passage, une **vignette autocollante** sera remise par l'agent sur présentation d'un justificatif de domicile. La vignette doit être présentée à chaque passage. **Sans cette vignette l'accès sera refusé.**

Les habitants peuvent accéder à l'ensemble des déchetteries.

Adresses et horaires sur cyclad.org

L'apport de gravats est limité à 1m³ / jour.

La récupération est interdite sur les sites sauf dans les Cyclab'Box.


Pour les professionnels

Conditions d'accès particulières.

Se renseigner au 05 46 07 16 66 ou sur cyclad.org

GÉMOZAC

6/7j

Les Chassières 17260 GÉMOZAC

Du lundi au samedi
9h-12h30 • 14h-17h30


MONTPELLIER DE MÉDILLAN

La Combe à Boisson
17260 MONTPELLIER DE
MÉDILLAN

**Lundi, mardi, jeudi, vendredi,
samedi**
9h-12h30 • 14h-17h30
Fermée Mercredi

TRIZAY

6/7j

Les Terres de Champigny
Lieu dit L'Essert
17250 TRIZAY

Du lundi au samedi
9h-12h30 • 14h-17h30

PLASSAY

Les Vaches - lieu dit Le Fourneau
17250 PLASSAY

**Lundi, mercredi, jeudi,
vendredi, samedi**
9h-12h30 • 14h-17h30
Fermée Mardi

**SAINT-SAVINIEN-
SUR-CHARENTE**

Lieu-dit La Jamette
17350 SAINT-SAVINIEN-
SUR-CHARENTE

**Lundi, mardi, mercredi,
vendredi, samedi**
9h-12h30 • 14h-17h30
Fermée Jeudi



Les déchetteries sont fermées les dimanches, jours fériés et exceptionnellement le 9 octobre 2023.

Horaires susceptibles d'être modifiés en fonction des alertes météorologiques (canicule...).

LE CALENDRIER DE COLLECTE

COMMENT ÇA MARCHE ?

Les emballages (sacs jaunes) sont collectés **toutes les semaines**.

Pour connaître votre jour de collecte, reportez-vous à la liste en page de droite.

Les ordures ménagères sont collectées **1 semaine sur 2**.

Pour connaître votre jour et semaine de collecte, retrouvez votre commune en pages 6 et 7.

LES BACS MODE D'EMPLOI

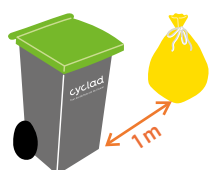


Pas de bac surchargé, ni de poubelles hors du bac.

Les ordures ménagères doivent être **déposées dans le bac dans un sac fermé**.

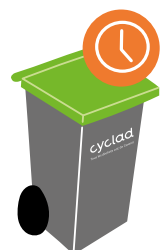


Pas de liquide, cendres chaudes, déchets corrosifs ou dangereux. Pas de déchets verts, de gravats, d'encombrants...



Les sacs jaunes doivent être placés au sol et à **une distance minimale d'1 m du bac d'ordures ménagères**.

Aucun obstacle à moins d'1 m du bac.



Les bacs doivent être sortis la veille du jour de la collecte et rentrés dès que possible après passage du camion.



Le bac ne doit pas être placé sur la route. Si vous avez un marquage avec une flèche, placez votre bac en retrait de la route.

Les bacs doivent être placés sur le marquage prévu à cet effet et **poignée opposée à la route**.

UN DOUTE, UNE QUESTION ?

Pour toutes réparations, remplacement ou changement de taille de bac

✉ contact@cyclad.org

☎ 05 46 07 16 66
cyclad.org

LES EMBALLAGES

JOURS DE COLLECTE PAR COMMUNE



Au 1^{er} janvier 2023

LA COLLECTE ÉVOLUE

BERNEUIL

Nouveau jour de collecte

Vendredi

CRAVANS

Nouveau jour de collecte

Jeudi

GÉMOZAC

Vendredi

JAZENNES

Nouveau jour de collecte

Vendredi

MEURSAC

Nouveau jour de collecte

Mercredi

MONTPELLIER DE MÉDILLAN

Nouveau jour de collecte

Jeudi

RÉTAUD

Mercredi

RIOUX

Nouveau jour de collecte

Jeudi

ST ANDRÉ DE LIDON

Nouveau jour de collecte

Jeudi

Exemple
Si vous habitez **Berneuil**, la collecte des emballages a lieu tous les vendredis.
Jour de collecte des ordures ménagères page 6

ST SIMON DE PELLOUAILLE

Nouveau jour de collecte

Vendredi

TANZAC

Nouveau jour de collecte

Vendredi

TESSON

Jeudi

THAIMS

Nouveau jour de collecte

Jeudi

THÉZAC

Mercredi

VILLARS EN PONS

Nouveau jour de collecte

Vendredi

VIROLLET

Nouveau jour de collecte

Vendredi

LES ORDURES MÉNAGÈRES



JOURS DE COLLECTE PAR COMMUNE

Au 1^{er} janvier 2023

LA COLLECTE ÉVOLUE

Exemple

Si vous habitez Cravans, la collecte des ordures ménagères a lieu un jeudi sur deux

semaine bleue

BERNEUIL

sem. orange

Vendredi

Nouveau jour de collecte

CRAVANS

sem. bleue

Jeudi

Nouveau jour de collecte

GÉMOZAC

sem. bleue

Vendredi

JAZENNES

sem. orange

Vendredi

Nouveau jour de collecte

MEURSAC

sem. orange

Mercredi

Nouveau jour de collecte

MONTPELLIER DE MÉDILLAN

sem. bleue

Jeudi

Nouveau jour de collecte

RÉTAUD

sem. orange

Mercredi

RIOUX

sem. orange

Jeudi

Nouveau jour de collecte

ST ANDRÉ DE LIDON

sem. bleue

Jeudi

Nouveau jour de collecte

ST SIMON DE PELLOUAILLE

sem. orange

Vendredi

Nouveau jour de collecte

TANZAC

sem. orange

Vendredi

Nouveau jour de collecte

TESSON

sem. orange

Jeudi

THAIMS

sem. bleue

Jeudi

Nouveau jour de collecte

THÉZAC

sem. orange

Mercredi

VILLARS EN PONS

sem. orange

Vendredi

Nouveau jour de collecte

VIROLLET

sem. bleue

Vendredi

Nouveau jour de collecte

COLLECTE À PARTIR DE 4 HEURES

Pensez à sortir votre bac/sac la veille

Les jours fériés*, la collecte est assurée!

JANVIER 2023

L	M	M	J	V	S	D
						1
2	3	4	5	6	7	8
9	10	11	12	13	14	15
16	17	18	19	20	21	22
23	24	25	26	27	28	29
30	31					

MARS 2023

L	M	M	J	V	S	D
		1	2	3	4	5
6	7	8	9	10	11	12
13	14	15	16	17	18	19
20	21	22	23	24	25	26
27	28	29	30	31		

MAI 2023

L	M	M	J	V	S	D
1	2	3	4	5	6	7
8	9	10	11	12	13	14
15	16	17	18	19	20	21
22	23	24	25	26	27	28
29	30	31				

JUILLET 2023

L	M	M	J	V	S	D
					1	2
3	4	5	6	7	8	9
10	11	12	13	14	15	16
17	18	19	20	21	22	23
24	25	26	27	28	29	30
31						

SEPTEMBRE 2023

L	M	M	J	V	S	D
				1	2	3
4	5	6	7	8	9	10
11	12	13	14	15	16	17
18	19	20	21	22	23	24
25	26	27	28	29	30	

NOVEMBRE 2023

L	M	M	J	V	S	D
		1	2	3	4	5
6	7	8	9	10	11	12
13	14	15	16	17	18	19
20	21	22	23	24	25	26
27	28	29	30			

FÉVRIER 2023

L	M	M	J	V	S	D
		1	2	3	4	5
6	7	8	9	10	11	12
13	14	15	16	17	18	19
20	21	22	23	24	25	26
27	28					

AVRIL 2023

L	M	M	J	V	S	D
					1	2
3	4	5	6	7	8	9
10	11	12	13	14	15	16
17	18	19	20	21	22	23
24	25	26	27	28	29	30

JUIN 2023

L	M	M	J	V	S	D
			1	2	3	4
5	6	7	8	9	10	11
12	13	14	15	16	17	18
19	20	21	22	23	24	25
26	27	28	29	30		

AOÛT 2023

L	M	M	J	V	S	D
	1	2	3	4	5	6
7	8	9	10	11	12	13
14	15	16	17	18	19	20
21	22	23	24	25	26	27
28	29	30	31			

OCTOBRE 2023

L	M	M	J	V	S	D
						1
2	3	4	5	6	7	8
9	10	11	12	13	14	15
16	17	18	19	20	21	22
23	24	25	26	27	28	29
30	31					

DÉCEMBRE 2023

L	M	M	J	V	S	D
				1	2	3
4	5	6	7	8	9	10
11	12	13	14	15	16	17
18	19	20	21	22	23	24
25	26	27	28	29	30	31

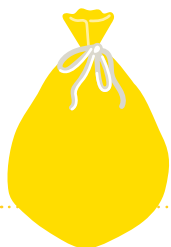
* Sauf 25 décembre 2023 : report de collecte

TOUS LES EMBALLAGES SE TRIENT

Les bouteilles et flacons en plastiques jusqu'à 5 litres (au-delà, à déposer en déchetterie), les pots et les barquettes en plastiques, les briques alimentaires, les sacs, sachets et films plastiques, les emballages en métal (acier et aluminium)...



Le bon geste



À déposer directement dans votre sac jaune, sans restes alimentaires.
Ne pas rincer. Ne pas écraser.
Ne pas emboîter.

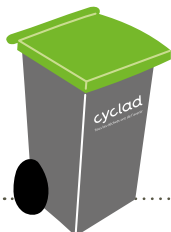
Achetez en vrac !
Le meilleur déchet est celui que l'on ne produit pas.

LES ORDURES MÉNAGÈRES

Les produits d'hygiène (coton-tige, brosse à dents, masques...), les mégots, les objets cassés, les sacs d'aspirateurs, les éponges, petits objets en plastique...



Le bon geste



À déposer dans le bac dans un sac fermé.

+ de tri = - de déchets

LES BIODÉCHETS

30% de biodéchets dans nos poubelles peuvent être valorisés en compost !

À déposer dans le composteur :

• Déchets de cuisine

Épluchures, restes de repas, coquilles d'œufs, marc de café, essuie-tout en papier blanc uni, croutes de fromage...



• Déchets de jardin

Feuilles, tontes, résidus du potager, pailles, foin...



Plastiques, emballages, métaux, verres, poussières d'aspirateur

Le bon geste

Les 4 règles d'or pour réussir votre compost

1. Diversifier les apports
50% de déchets humides, 50% de déchets secs
2. Fractionner les déchets
3. Aérer le compost
4. Surveiller l'humidité

LES PAPIERS / PETITS CARTONS

Publicités, prospectus, journaux, magazines, enveloppes, catalogues, annuaires, courriers, papiers de bureaux et **les petits emballages en carton...**



Le bon geste

À déposer dans les points d'apport volontaire.

LE VERRE

Bouteilles, bocaux et pots en verre...



Le bon geste

À déposer dans les points d'apport volontaire.

LES TEXTILES, LINGE DE MAISON, CHAUSSURES

Tous les textiles d'habillement, linge de maison et chaussures peuvent être triés pour être valorisés, quel que soit leur état, même abîmés. Ils doivent être placés **propres et secs dans un sac fermé** et les chaussures liées par paire. Selon leur état, ils seront reportés ou recyclés.



Le bon geste

À déposer dans un sac fermé.
Pour trouver un point d'apport :
<https://refashion.fr/citoyen/fr/point-dapport>

Les gestes

ZÉRO DÉCHET



J'utilise **panier, cabas, tote bag, boîtes, bocaux et sacs à vrac** pour les courses.



J'utilise **gourdes et carafes** pour boire l'eau du robinet.



Je préfère **vinaigre blanc, bicarbonate et savon noir** pour le ménage.



J'achète d'**occasion, répare, loue, vends et donne.**



Je privilégie **lingettes lavables, shampoing solide et savon** pour se laver.



Je fais des cadeaux **dématérialisés ou zéro déchet.**



Je choisis des appareils **sans piles ou à piles rechargeables.**



Je pose un **STOP PUB** sur la boîte aux lettres.



Je fais une **liste de courses** et cuisine les restes.



Je refuse la **vaisselle jetable.**

Plus de gestes sur cyclad.org

Cyclab'Box

DONNEZ PRENEZ



Sur les déchetteries de **Gémozac, Marans, Matha, Plassay, Saint Jean d'Angély, Saint Sauveur d'Aunis, Saint Savinien sur Charente et Surgères**, la Cyclab'Box est un espace de réemploi. Vous pourrez y choisir des objets en bon état (meubles, vaisselle, pièces de décoration, livres, jouets) sélectionnés par l'agent valoriste selon les critères prédéfinis.

Pourquoi ?

- Allonger la durée de vie des biens de consommation en les réutilisant.
- Diminuer le gaspillage des ressources naturelles pour fabriquer de nouveaux objets.
- Diminuer notre production de déchets.

Mode d'emploi

1. Les objets sont à déposer après accord de l'agent valoriste.
2. Le retrait est libre quand l'espace est ouvert. L'agent valoriste décide de l'ouverture en fonction des conditions météorologiques et de sécurité.
3. Le retrait est réservé aux particuliers et non aux antiquaires, brocanteurs et boutiques solidaires. Le nombre d'objets retirés peut être limité par l'agent.
4. La prise d'objets n'est autorisée que sur le périmètre de la Cyclab'Box.
5. Cyclad ne garantit pas le bon fonctionnement des objets.

La Cyclab'Box ne remplace pas le don aux boutiques solidaires et aux associations qui reste à privilégier.
Liste sur Cyclad.org



POUR TOUTES QUESTIONS

sur le tri ou la collecte des déchets

CYCLAD

1 rue Julia et Maurice Marcou
17700 SURGÈRES

Tél. 05 46 07 16 66

contact@cyclad.org
cyclad.org

cyclad

Tous les déchets ont de l'avenir



@cyclad17